

SBARCO

THE ONE YOU CAN RELY ON



T4

精緻與性能的結合
多功能條碼印表機



印表機概述

THE ONE YOU CAN RELY ON

機構優勢



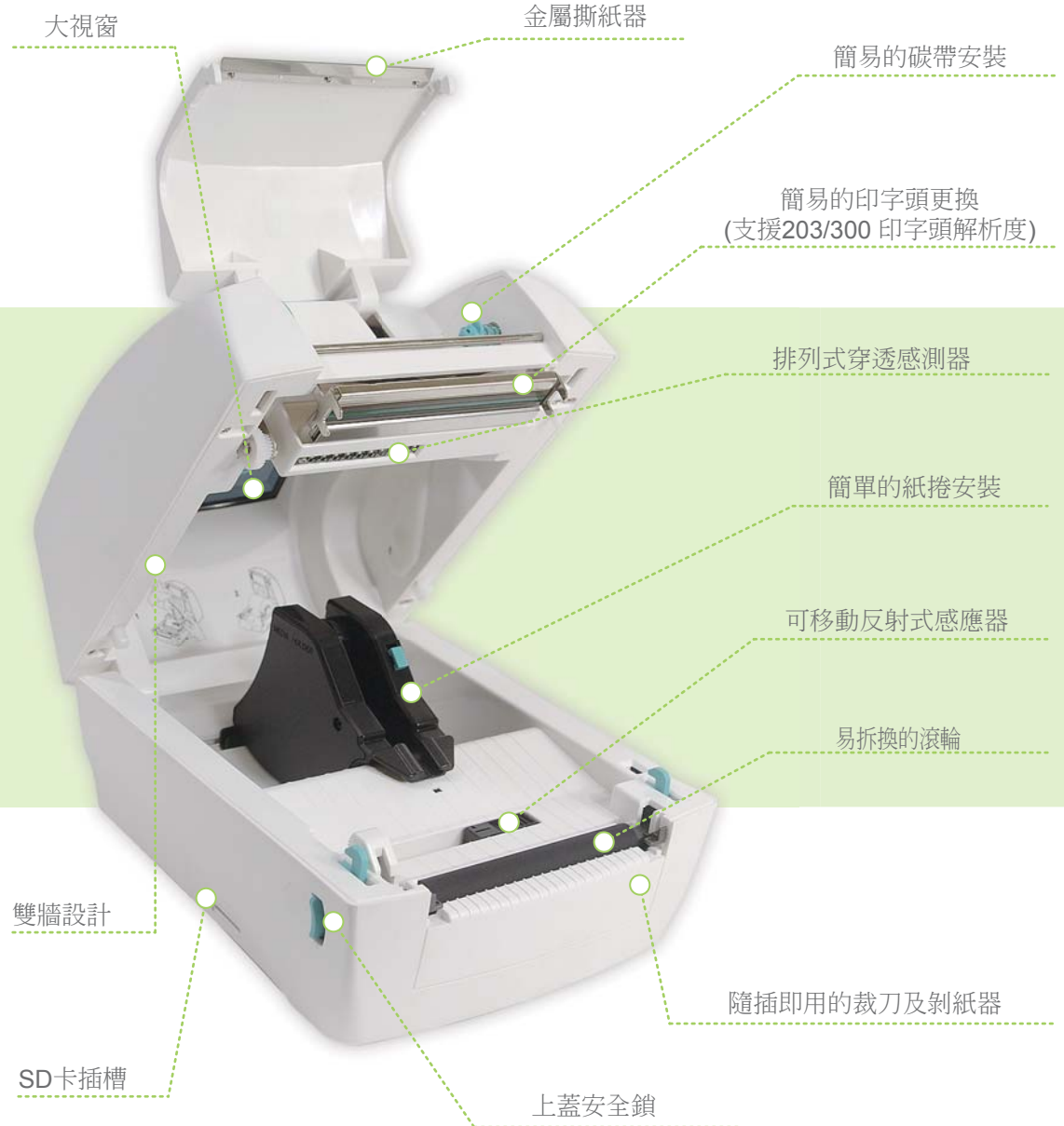
圖形化操作 LCD



多功能按鍵 + 閃燈警示



排列式穿透感應器
(自動感測)



大視窗

金屬撕紙器

簡易的碳帶安裝

簡易的印字頭更換
(支援203/300 印字頭解析度)

排列式穿透感測器

簡單的紙捲安裝

可移動反射式感應器

易拆換的滾輪

雙牆設計

隨插即用的裁刀及剝紙器

SD卡插槽

上蓋安全鎖



SD卡插槽(支援至 4GB)



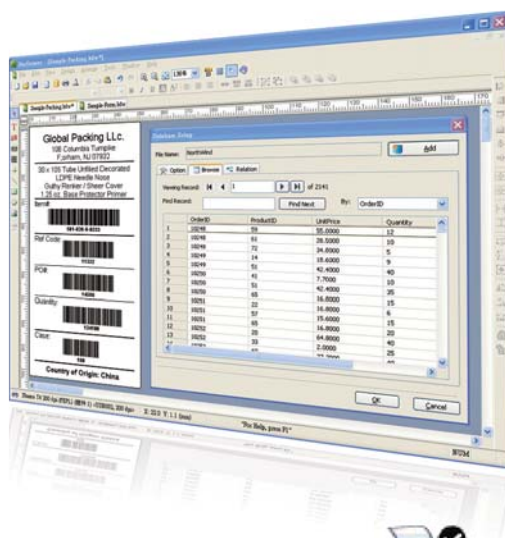
完整的通訊介面



易拆換的滾輪模組設計

軟體優勢

- 免付費軟體
- 專業版功能 (資料庫連結, 二維條碼)
- 多國語系操作環境 (繁體中文, 簡體中文, 英文...)
- 輕鬆編輯各種標籤及單機操作表單
- 全方位工具 (印表機工具, 軟體更新工具, 驅動程式安裝工具...)



多功能單機操作優勢

- 免電腦操作環境
- 輕鬆更換執行表單及方便的SD卡資料儲存功能
- 多樣性的外部裝置連結使用 (USB PC鍵盤, 掃描器, 磅秤機, 計數器...)
- BarDrawer 輕鬆編輯表單
- 方便的表單操作流程
- 多國語系LCD操作顯示 (繁體中文, 簡體中文, 英文...)



RUN THE FORM
F:แอปเปิ้ลขนมปัง
F:Apple Bread
F:苹果面包
2/3



Apple Bread
Starting S/N:
201103040001

打印表格
F:แอปเปิ้ลขนมปัง
F:Apple Bread
F:苹果面包
2/3



苹果面包
起始序号:
201103040001



表格清單

表格內容

多國語系LCD顯示

中央處理器及記憶體

- 處理器：32-bit CPU
- 記憶體：8MB SDRAM, 4MB Flash ROM, SD slot (up to 4GB)

列印

- 解析度：203 dpi/300 dpi
- 列印模式：熱感式/熱轉式
- 列印速度：1 to 4 ips
- 最大列印長度：150 inches
- 最大列印寬度：4.1" (104mm)
- 條碼：
 - 一維：Code39, Code93, Code128 UCC, Code128 auto, Codabar, EAN8, EAN13, Interleaved 2 of 5, UCC/EAN 128, UPC A, UPC E, UPC Interleaved 2 of 5
 - 二維：Data Matrix, MaxiCode, PDF417
- 字型：
 - 5 種內建可擴充bitmap字型 (字母-數字)
 - 2 種內建可擴充bitmap字型 (數字)
 - 可下載的soft font
 - 4 種旋轉角度：0, 90, 180, 270 度
- 圖形：PCX, Direct binary graphic

感測器：穿透式及反射式感測器(兩者皆可移動)
紙張感測器, 開蓋感測器, 碳帶感測器

螢幕：白色背光顯示螢幕, 128x64 dots

操作面板：4個多功能按鍵, 4 個LED狀態顯示燈, 1個錯誤訊息紅色LED顯示燈

紙張

- 寬度：0.59"~4.33"(15mm~110mm)
- 紙捲尺寸：軸心內徑- 1" (25.4mm)/紙捲最大外徑尺寸-5"(127mm)
- 紙張厚度：0.002" (0.06mm) to 0.0075" (0.2mm)
- 紙張類型：連續紙, 間隙紙, 吊牌, 折疊紙, 黑線標紙

碳帶

- 寬度：1.0" (25.4mm) to 4.3" (110mm)
- 碳帶軸心尺寸：軸心內徑- 0.5"/最大外徑 - 1.535"
- 碳帶長度：最大長度 - 100M
- 碳帶材質：一般蠟質型, 混合型, 抗刮樹脂型

通訊介面：序列埠, 並列埠, USB master and slave, 乙太網路模組 10/100Mbps (選配)

電源：電壓自動切換電源供應器 (外接式)- 輸入：100 to 240V/輸出：24V

音效：蜂鳴聲

即時時鐘：標準配備

選配：剝紙器, 裁刀, 乙太網路模組

操作環境：5°C to 45°C(40°F to 112.9°F)

印表機尺寸：200(W) x 263(L) x 188(H) mm, 重量：2KG

安規認證：CE, FCC class B, CCC, CB

上述規格以實機為主, 如有變更, 不另行通知

選配

裁刀



剝紙器



網路模組



THE ONE YOU CAN RELY ON